

GANZGLAS-SCHIEBETÜR-SYSTEM

# LINEA SOFT

seit 1727 **Glas Scholl**  
im. Dirk Lankemann  
Paul-Rücker-Str. 12 47059 Duisburg  
Mülheim 0208 / 58 90 000  
Duisburg 0203 / 99 30 60  
Telefax 0203 / 99 306 33  
Internet [www.Glas-Scholl.de](http://www.Glas-Scholl.de)



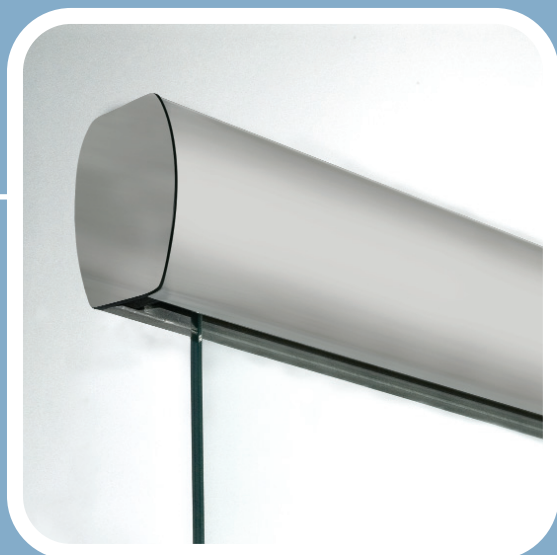
**KL**® **megla**

 Germany

# LINEA SOFT

## DAS GANZGLAS-SCHIEBETÜR-SYSTEM





- **Komplett-Sets für Wandmontage**
- **Komplett-Sets für Deckenmontage**
- **Einzelkomponenten**
  - Profile für Deckenmontage
  - Profile für Wandmontage
  - Blende für Decken- oder Wandmontage
  - Blende für Decken- oder Wandmontage mit Festflügel
  - Boden-Wand-Profile und Festflügel
- **Zubehör**
  - Zubehör-Sets, bei Verwendung von Einzelkomponenten
  - Ergänzungs-Sets
  - weiteres Zubehör
- **Linea Soft**
  - Technische Daten
  - Montage Daten



Hinweis zum gesamten Inhalt dieser Broschüre:  
Diese Broschüre ist lediglich eine Produktbeschreibung  
und stellt weder Beschaffenheitszusicherungen noch  
Garantieerklärungen dar. Alle Angaben ohne Gewähr.

# Wandmontage

## Komplett-Sets

# LINEA SOFT

### Komplett-Set 1, einflügelig 2000 mm

Flügelbreite 975 mm, einflügelig

- 1 x Gentle Stop
- 1 x Laufschiene, Wandmontage, 2000 mm
- 1 x Blende, 2000 mm
- 1 x wahlweise beidseitiger Edelstahlgriff oder Muschelgriff

### Komplett-Set 2, einflügelig 3000 mm

Flügelbreite 1475 mm, einflügelig

- 1 x Gentle Stop
- 1 x Laufschiene, Wandmontage, 3000 mm
- 1 x Blende, 3000 mm
- 1 x wahlweise beidseitiger Edelstahlgriff oder Muschelgriff

### Komplett-Set 3, zweiflügelig 4000 mm

Flügelbreite 975 mm, zweiflügelig

- 2 x Gentle Stop
- 1 x Laufschiene, Wandmontage, 4000 mm
- 1 x Blende, 4000 mm
- 2 x wahlweise beidseitiger Edelstahlgriff oder Muschelgriff

### Komplett-Set 4, zweiflügelig 6000 mm

Flügelbreite 1475 mm, zweiflügelig

- 2 x Gentle Stop
- 1 x Laufschiene, Wandmontage, 6000 mm
- 1 x Blende, 6000 mm
- 2 x wahlweise beidseitiger Edelstahlgriff oder Muschelgriff



	Artikelnummer	Ausführung	Einheit	Preis (€ brutto)
<b>Komplett-Set 1 2000 mm</b> • für Wandmontage	92400 10	EV 1	1 Set	470,00
	92400 17	C 31	1 Set	505,00
<b>Komplett-Set 2 3000 mm</b> • für Wandmontage	92401 10	EV 1	1 Set	525,00
	92401 17	C 31	1 Set	580,00
<b>Komplett-Set 3 4000 mm</b> • für Wandmontage	92410 10	EV 1	1 Set	945,00
	92410 17	C 31	1 Set	1025,00
<b>Komplett-Set 4 6000 mm</b> • für Wandmontage	92411 10	EV 1	1 Set	1050,00
	92411 17	C 31	1 Set	1185,00

# Deckenmontage

## Komplett-Sets

### Komplett-Set 1, einflügelig 2000 mm

Flügelbreite 975 mm, einflügelig

- 1 x Gentle Stop
- 1 x Laufschiene, Deckenmontage, 2000 mm
- 1 x Blende, 2000 mm
- 1 x wahlweise beidseitiger Edelstahlgriff oder Muschelgriff

### Komplett-Set 2, einflügelig 3000 mm

Flügelbreite 1475 mm, einflügelig

- 1 x Gentle Stop
- 1 x Laufschiene, Deckenmontage, 3000 mm
- 1 x Blende, 3000 mm
- 1 x wahlweise beidseitiger Edelstahlgriff oder Muschelgriff

### Komplett-Set 3, zweiflügelig 4000 mm

Flügelbreite 975 mm, zweiflügelig

- 2 x Gentle Stop
- 1 x Laufschiene, Deckenmontage, 4000 mm
- 1 x Blende, 4000 mm
- 2 x wahlweise beidseitiger Edelstahlgriff oder Muschelgriff

### Komplett-Set 4, zweiflügelig 6000 mm

Flügelbreite 1475 mm, zweiflügelig

- 2 x Gentle Stop
- 1 x Laufschiene, Deckenmontage, 6000 mm
- 1 x Blende, 6000 mm
- 2 x wahlweise beidseitiger Edelstahlgriff oder Muschelgriff



	Artikelnummer	Ausführung	Einheit	Preis (€ brutto)
<b>Komplett-Set 1 2000 mm</b> • für Deckenmontage	92405 10	EV 1	1 Set	470,00
	92405 17	C 31	1 Set	505,00
<b>Komplett-Set 2 3000 mm</b> • für Deckenmontage	92406 10	EV 1	1 Set	525,00
	92406 17	C 31	1 Set	580,00
<b>Komplett-Set 3 4000 mm</b> • für Deckenmontage	92415 10	EV 1	1 Set	945,00
	92415 17	C 31	1 Set	1025,00
<b>Komplett-Set 4 6000 mm</b> • für Deckenmontage	92416 10	EV 1	1 Set	1050,00
	92416 17	C 31	1 Set	1185,00

# Profile

Deckenmontage

## LINEA SOFT



	Artikelnummer	Ausführung	Einheit	Preis (€ brutto)
<b>Laufschiene 2000 mm</b> • für Deckenmontage	92420 10	EV 1	1 Stück	71,00
	92420 17	C 31	1 Stück	94,50
<b>Laufschiene 3000 mm</b> • für Deckenmontage	92421 10	EV 1	1 Stück	106,00
	92421 17	C 31	1 Stück	142,00
<b>Laufschiene 4000 mm</b> • für Deckenmontage	92422 10	EV 1	1 Stück	142,00
	92422 17	C 31	1 Stück	189,00
<b>Laufschiene 6000 mm</b> • für Deckenmontage	92423 10	EV 1	1 Stück	212,00
	92423 17	C 31	1 Stück	284,00
<b>Laufschiene Fixmaß mm</b> • für Deckenmontage	92424 10	EV 1	je m Fixmaß	44,50
	92424 17	C 31	je m Fixmaß	59,00

# Profile

Wandmontage



	Artikelnummer	Ausführung	Einheit	Preis (€ brutto)
<b>Laufschiene 2000 mm</b> • für Wandmontage	92425 10	EV 1	1 Stück	71,00
	92425 17	C 31	1 Stück	94,50
<b>Laufschiene 3000 mm</b> • für Wandmontage	92426 10	EV 1	1 Stück	106,00
	92426 17	C 31	1 Stück	142,00
<b>Laufschiene 4000 mm</b> • für Wandmontage	92427 10	EV 1	1 Stück	142,00
	92427 17	C 31	1 Stück	189,00
<b>Laufschiene 6000 mm</b> • für Wandmontage	92428 10	EV 1	1 Stück	212,00
	92428 17	C 31	1 Stück	284,00
<b>Laufschiene Fixmaß mm</b> • für Wandmontage	92429 10	EV 1	je m Fixmaß	44,50
	92429 17	C 31	je m Fixmaß	59,00

## Profile

Decken- oder Wandmontage  
Blende

# LINEA SOFT



	Artikelnummer	Ausführung	Einheit	Preis (€ brutto)
<b>Blende 2000 mm</b> • für Decken- und Wandmontage	92430 10	EV 1	1 Stück	46,50
	92430 17	C 31	1 Stück	63,50
<b>Blende 3000 mm</b> • für Decken- und Wandmontage	92431 10	EV 1	1 Stück	69,50
	92431 17	C 31	1 Stück	95,50
<b>Blende 4000 mm</b> • für Decken- und Wandmontage	92432 10	EV 1	1 Stück	93,00
	92432 17	C 31	1 Stück	127,00
<b>Blende 6000 mm</b> • für Decken- und Wandmontage	92433 10	EV 1	1 Stück	139,00
	92433 17	C 31	1 Stück	190,50
<b>Blende Fixmaß mm</b> • für Decken- und Wandmontage	92434 10	EV 1	je m Fixmaß	29,00
	92434 17	C 31	je m Fixmaß	40,00



# Profile

Decken- oder Wandmontage  
Blende für Festflügel

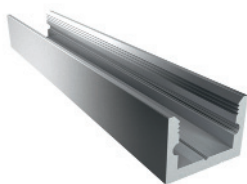


	Artikelnummer	Ausführung	Einheit	Preis (€ brutto)
<b>Blende 2000 mm</b> • für Decken- und Wandmontage • für Festflügel	92435 10	EV 1	1 Stück	77,50
	92435 17	C 31	1 Stück	99,00
<b>Blende 3000 mm</b> • für Decken- und Wandmontage • für Festflügel	92436 10	EV 1	1 Stück	116,00
	92436 17	C 31	1 Stück	148,50
<b>Blende 4000 mm</b> • für Decken- und Wandmontage • für Festflügel	92437 10	EV 1	1 Stück	155,00
	92437 17	C 31	1 Stück	198,00
<b>Blende 6000 mm</b> • für Decken- und Wandmontage • für Festflügel	92438 10	EV 1	1 Stück	232,00
	92438 17	C 31	1 Stück	297,00
<b>Blende Fixmaß mm</b> • für Decken- und Wandmontage • für Festflügel	92439 10	EV 1	je m Fixmaß	60,50
	92439 17	C 31	je m Fixmaß	62,00

## Profile

Boden-Wand-Profil  
Festflügel

# LINEA SOFT



	Artikelnummer	Ausführung	Einheit	Preis (€ brutto)
<b>Festflügel 2000 mm</b> • Boden-Wand-Profil	92440 10	EV 1	1 Stück	31,50
	92440 17	C 31	1 Stück	33,50
<b>Festflügel 3000 mm</b> • Boden-Wand-Profil	92441 10	EV 1	1 Stück	47,50
	92441 17	C 31	1 Stück	50,50
<b>Festflügel 4000 mm</b> • Boden-Wand-Profil	92442 10	EV 1	1 Stück	63,00
	92442 17	C 31	1 Stück	67,00
<b>Festflügel 6000 mm</b> • Boden-Wand-Profil	92443 10	EV 1	1 Stück	94,50
	92443 17	C 31	1 Stück	101,00
<b>Festflügel Fixmaß mm</b> • Boden-Wand-Profil	92444 10	EV 1	je m Fixmaß	20,00
	92444 17	C 31	je m Fixmaß	21,00

### Abdeckprofil für Festflügel

	Artikelnummer	Ausführung	Einheit	Preis (€ brutto)
<b>Abdeckprofil 2000 mm</b> • Für Festflügel	92745 10	EV 1	1 Stück	31,00
	92745 17	C 31	1 Stück	33,50
<b>Abdeckprofil 3000 mm</b> • Für Festflügel	92446 10	EV 1	1 Stück	46,00
	92446 17	C 31	1 Stück	50,50
<b>Abdeckprofil Fixmaß mm</b> • Für Festflügel	92447 10	EV 1	je m Fixmaß	19,50
	92447 17	C 31	je m Fixmaß	21,00



## Rückseiten-Blende

werden an der Rückseite der Laufschiene bei der Deckenmontage angebracht

	Artikelnummer	Ausführung	Einheit	Preis (€ brutto)
<b>Rückseiten-Blende 2000 mm</b> • für Deckenmontage • für die Rückseite	92460 10	EV 1	1 Stück	42,50
	92460 17	C 31	1 Stück	65,50
<b>Rückseiten-Blende 3000 mm</b> • für Deckenmontage • für die Rückseite	92461 10	EV 1	1 Stück	63,50
	92461 17	C 31	1 Stück	98,50
<b>Rückseiten-Blende 4000 mm</b> • für Deckenmontage • für die Rückseite	92462 10	EV 1	1 Stück	84,50
	92462 17	C 31	1 Stück	131,00
<b>Rückseiten-Blende Fixmaß mm</b> • für Deckenmontage • für die Rückseite	92463 10	EV 1	je m Fixmaß	26,50
	92463 17	C 31	je m Fixmaß	41,00



## Zubehör-Sets

Für je einen Flügel erforderlich

### Zubehör-Set Nr.1

- Für ein Türgewicht bis 120 kg
- 2 x Endanschlag
- 2 x höhenverstellbare Klemm-Laufwagen mit Aushängesicherung und Kippschutz
- 4 x Sicherungsstifte für besondere Anforderungen
- 1 x Satz Klemmeinlagen für 8 bis 12,76 mm Glasdicke ESG/VSG
- 1 x Bodenführung für 8 bis 12,76 mm Glasdicke
- 2 x Endanschläge mit jeweils zwei Gummipuffern
- 2 x Bügel zum Festhalten der Türe in den Endpositionen
- 2 x Endkappen aus Edelstahl für Blende und Laufschiene
- 2 x Endkappen aus Edelstahl für eine Blende mit Festflügel und Laufschiene
- 1 x wahlweise beidseitiger Edelstahlgriff oder Muschelgriff

Artikelnummer	Einheit	Preis (€ brutto)
92450	1 Set	240,00

### Zubehör-Set Nr.2

- Für ein Türgewicht bis 80 kg
- 1 x Gentle Stop, Dämpfungs- und Selbsteinzugs-System mit Auslösemechanik sowie Befestigungsadapter
- 1 x Endanschlag
- 2 x höhenverstellbare Klemm-Laufwagen mit Aushängesicherung und Kippschutz
- 4 x Sicherungsstifte für besondere Anforderungen
- 1 x Satz Klemmeinlagen für 8 bis 12,76 mm Glasdicke ESG/VSG
- 1 x Bodenführung für 8 bis 12,76 mm Glasdicke
- 2 x Endanschläge mit jeweils zwei Gummipuffern
- 2 x Bügel zum Festhalten der Türe in der Endposition
- 2 x Endkappen aus Edelstahl, für Blende und Laufschiene
- 2 x Endkappen aus Edelstahl, für gewölbte Blende mit Festflügel und Laufschiene
- 1 x wahlweise beidseitiger Edelstahlgriff oder Muschelgriff

Artikelnummer	Einheit	Preis (€ brutto)
92451	1 Set	356,00

## Ergänzungs-Sets

Für je einen Flügel erforderlich

### Ergänzungs-Set 1

- Für ein Türgewicht bis 80 kg
- 1 x Gentle Stop

HINWEISE: Dieses Ergänzungs-Set ist kombinierbar mit Zubehör-Set Nr.1 und Zubehör-Set Nr.2.

Artikelnummer	Einheit	Preis (€ brutto)
92455	1 Set	118,50

### Ergänzungs-Set 2

- Synchronantrieb, zweiflügelig, sollte in Verbindung mit dem Zubehör -Set Nr. 1 verwendet werden.

HINWEISE: Der Synchronantrieb eignet sich nicht zur Verwendung mit Festflügeln und Gentle Stop.

Artikelnummer	Einheit	Preis (€ brutto)
92456	1 Set	auf Anfrage

## Weiteres Zubehör

### Rückseiten-Endkappen

- zu verwenden für die Rückseiten-Blende
- beidseitig (links oder rechts) verwendbar
- für Deckenmontage
- aus Edelstahl

Artikelnummer	Einheit	Preis (€ brutto)
92470	1 Stück	3,00

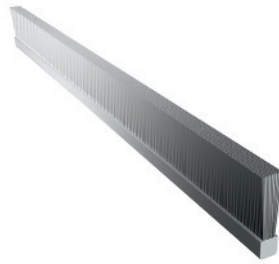
### Endkappen für Blende mit Festflügel und Rückseiten-Blende

- beidseitig (links oder rechts) verwendbar
- für Deckenmontage
- aus Edelstahl

Artikelnummer	Einheit	Preis (€ brutto)
92471	1 Stück	3,50

## Silikonband für Festflügel

	Artikelnummer	Ausführung	Einheit	Preis (€ brutto)
<b>Silikonband 8 mm</b> • VE = 100 m • für Festflügel	92480	transparent	1 m	2,10
<b>Silikonband 10 mm</b> • VE = 100 m • für Festflügel	92481	transparent	1 m	1,90
<b>Silikonband 12 mm</b> • VE = 100 m • für Festflügel	92483	transparent	1 m	1,80



### Bürstenleisten für Laufschiene, Blende und Festflügel

	Artikelnummer	Einheit	Preis (€ brutto)
<b>Bürstenleiste</b> <ul style="list-style-type: none"><li>• Borstenlänge 13,4 mm</li><li>• für Laufschiene und Blende</li><li>• VE = 20 m</li></ul>	92475	1 m	5,20
<b>Bürstenleiste</b> <ul style="list-style-type: none"><li>• Borstenlänge 11,0 mm</li><li>• für Blende mit Festflügel</li><li>• VE = 20 m</li></ul>	92476	1 m	5,80

### Profilverpackungsmaterial

	Artikelnummer	Einheit	Preis (€ brutto)
<b>Profilkartonverpackung</b> <ul style="list-style-type: none"><li>• Endlosverpackung</li><li>• VE = 50 m</li></ul>	92490	1 m	1,80
<b>Kopfstück für Kartonverpackung</b> <ul style="list-style-type: none"><li>• 2 je Profilverpackung erforderlich</li><li>• VE = 50 Stück</li></ul>	92491	1 Stück	0,60
<b>PE-Abstandshalter</b> <ul style="list-style-type: none"><li>• je 0,5 m Profil ist 1 Stück erforderlich</li><li>• je Karton ist 1 Stück erforderlich</li><li>• VE = 50 Stück</li></ul>	92492	1 Stück	1,50

# IHRE VORTEILE

## Keine Bohrungen im Glas

Die Klemmtechnik macht eine Glasbearbeitung unnötig. Wenn es besondere Umstände verlangen, ist die Kombination von Klemmmechanismus mit Glasbohrung und Sicherheitsstiften ohne Probleme durchführbar.

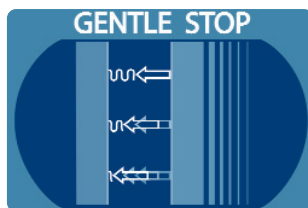
## Verstellbare Bodenführung

Steckbare Kunststoffeinsätze erlauben den Einsatz von Scheiben in den Stärken 8 bis 12 mm.

## Individuelle Montage-Möglichkeiten

Das LINEA SOFT System läßt sich durch seine Vielseitigkeit in vielen Montagesituationen einsetzen. Dadurch können Sie individuelle Lösungen für Ihre Innenräume finden und umsetzen.

- Die Scheibe kann von vorne in die befestigte Laufschiene eingehängt werden.
- Die Laufwagen lassen sich zur Nivellierung der Türscheibe +/- 4 mm in der Höhe verstellen.
- Nach der Montage können noch die Schließposition der Tür angepasst und Kipp und Aushängesicherungen eingeschraubt werden.



## Gentle Stop = reduziert die Schließgeschwindigkeit

Kurz vor dem Schließen der Tür, bremst das Dämpfungs-System die Türe ab, um diese leise und sanft zu schließen, unabhängig davon ob sie nun langsam oder mit einem höheren Kraftaufwand geschlossen wurde.

- verhindert weitestgehend ein Einklemmen der Finger.
- verhindert Vibrationen und Geräuschbildung
- lenkt die Tür wirkungsvoll, sanft und leise in die Schließposition.

# HINWEISE

- Gentle Stop kann einseitig ab einer Flügelbreite von 720 mm benutzt werden.
- Gentle Stop kann beidseitig ab einer Flügelbreite von 1050 mm benutzt werden.
- Die Nachrüstung mit Gentle Stop ist jeder Zeit durchführbar.





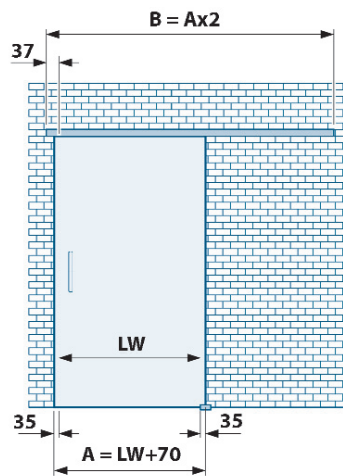
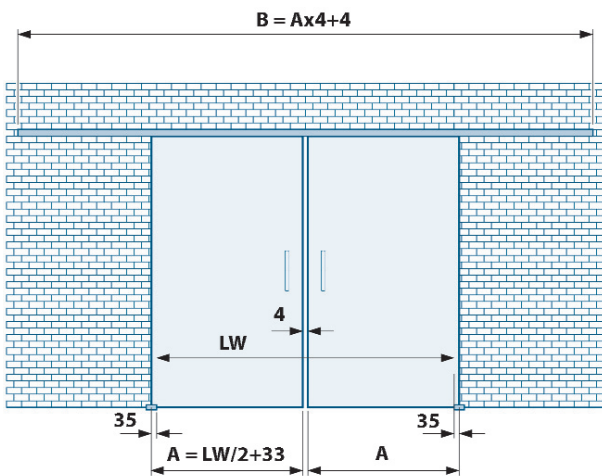
## TECHNISCHE INFORMATIONEN

- Für ein Türgewicht bis max. 120 kg
- Ausführungen ein- und zweiflügelig
- Glasstärken Schiebetür
 

ESG	8/ 10/ 12 mm
VSG	8,76/ 10,76/ 12,76 mm
- Glasstärken Festverglasung
 

ESG	8/ 10/ 12 mm
VSG	8,76/ 10,76/ 12,76 mm
- Hochwertige Präzisions-Laufwerke mit Kunststoffummantelung
- Profile und Abdeckungen aus Aluminium
- Passende Griffe aus Edelstahl
- Laufschiene vorgebohrt
- Extreme Langlebigkeit (Klasse 6 = 100.000 Zyklen nach DIN EN 1527)
- Für Feuchträume im Innenbereich geeignet (gemäß DIN EN 1527/1670)
- Extrem kleiner Anfangsrollwiderstand (Klasse 3 nach DIN EN 1527)
- Standardlängen der Profile, Laufschienen, Blenden sowie Festflügelprofile betragen 2, 3, 4 und 6 m. Fixmaß auf Anfrage.
- Die Beschläge sind in den Tönen Naturton eloxiert (EV 1), sowie alinoxfarbig eloxiert (Edelstahleffekt C 31) erhältlich.
- Nachrüstbar mit diversem Zubehör

# EINBAUSITUATIONEN

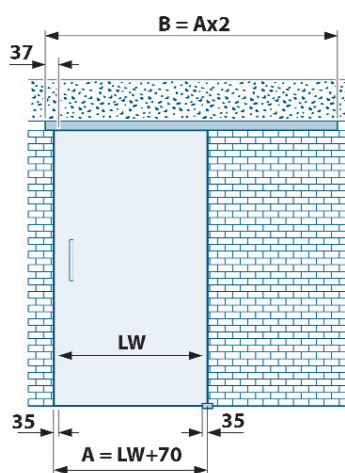
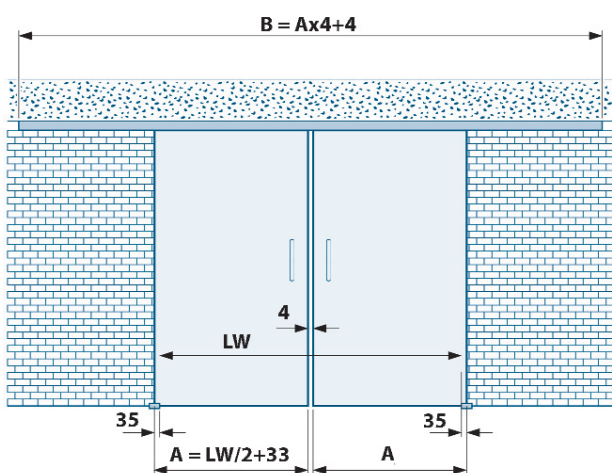


## Wandmontage 2flg.

Komplettsatz für 975 mm und 1475 mm Flügelbreite, alternativ Lagerlängen oder Fixmaß

## Wandmontage 1flg.

Komplettsatz für 975 mm und 1475 mm Flügelbreite, alternativ Lagerlängen oder Fixmaß

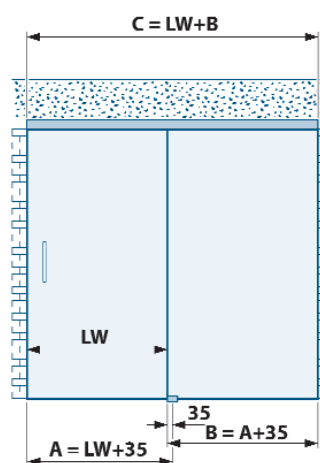
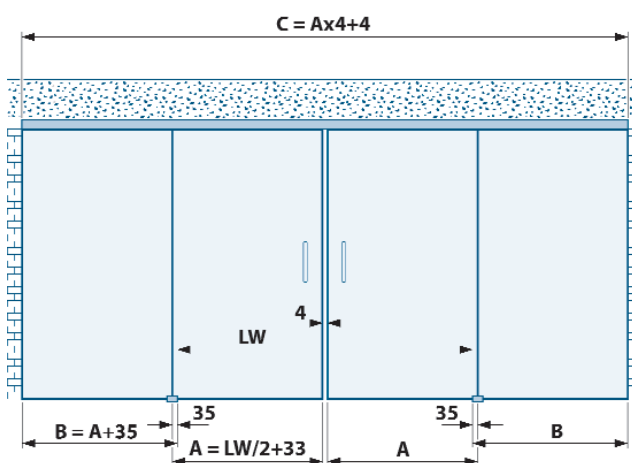


## Deckenmontage 2flg.

Komplettsatz für 975 mm und 1475 mm Flügelbreite, alternativ Lagerlängen oder Fixmaß

## Deckenmontage 1flg.

Komplettsatz für 975 mm und 1475 mm Flügelbreite, alternativ Lagerlängen oder Fixmaß



## Deckenmontage 2flg. mit Festflügel

Komplettsatz für 975 mm und 1475 mm Flügelbreite, alternativ Lagerlängen oder Fixmaß

## Deckenmontage 1flg. mit Festflügel

Komplettsatz für 975 mm und 1475 mm Flügelbreite, alternativ Lagerlängen oder Fixmaß

# BERECHNUNGSDATEN

## Decken- und Wandmontage ohne Festflügel

R = Raumhöhe  
 LW = Licht Weite  
 A = Glasbreite Schiebeflügel  
 H = Glashöhe Schiebeflügel  
 B = Laufschiene

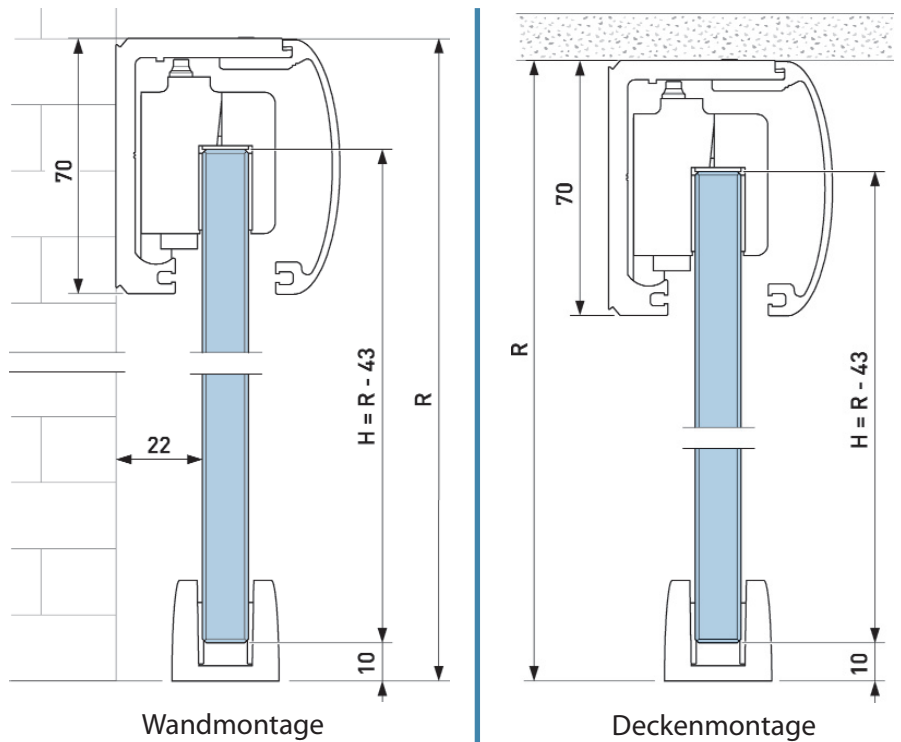
### Bestimmung der Glashöhe:

$$H = R - 43$$

### Bestimmung der Glasbreite:

$$A = LW + 70 \text{ (einflügelig)}$$

$$A = LW/2 + 33 \text{ (zweiflügelig)}$$



## Deckenmontage mit Festflügel

R = Raumhöhe  
 LW = Licht Weite  
 A = Glasbreite Schiebeflügel  
 H1 = Glashöhe Schiebeflügel  
 B = Glasbreite Festflügel  
 H2 = Glashöhe Festflügel  
 C = Laufschiene

### Bestimmung der Glashöhe:

$$H1 = R - 43 \text{ (Schiebeflügel)}$$

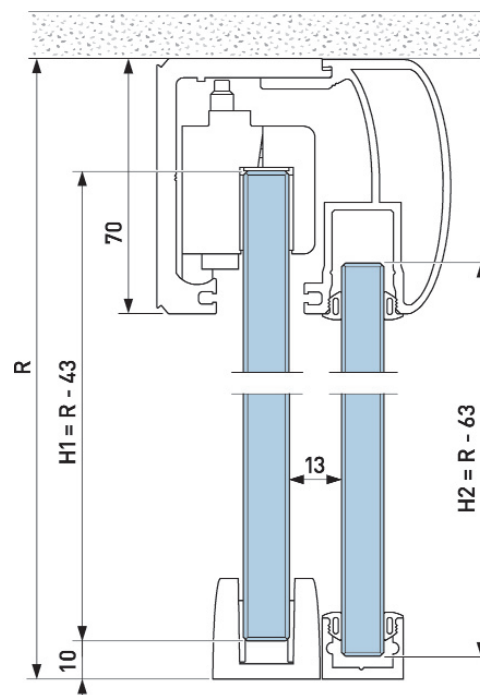
$$H2 = R - 63 \text{ (Festflügel)}$$

### Bestimmung der Glasbreite:

$$A = LW + 35 \text{ (Schiebeflügel, einflügelig)}$$

$$A = LW/2 + 33 \text{ (Schiebeflügel, zweiflügelig)}$$

$$B = A + 35 \text{ (Festflügel, ein-, zweiflügelig)}$$



# KL<sup>®</sup> megla

 Germany



## KL<sup>®</sup> - megla - the innovation company

Seit über 40 Jahren auf dem Markt, hat sich die Firmengruppe zum weltweiten Anbieter für Metall-Glas Systeme entwickelt. Seit den sechziger Jahren beschäftigte sich Karl Loggen mit der Erfindung und Entwicklung von innovativen Beschlägen, dem heutigen Kerngeschäft des Unternehmens, während die Megla-Technik neben Metall-Glas Systemen Oberflächentechniken für Glas entwickelte. In der zweiten Generation der beiden Firmen KL-Beschläge Karl Loggen GmbH und Megla Technik GmbH kam es unter Führung von Jörg Loggen und Peter Reinecke zum Zusammenschluß des Vertriebsbereiches in einer gemeinsamen Firma, der Firma KL<sup>®</sup>-megla GmbH mit Sitz in Eitorf im Großraum Köln/Bonn.

**Innovation ist die Grundlage unseres Erfolgs. Montagefreundlichkeit, Qualität und kreatives Design ist unser Credo. Der Erfolg unserer Kunden stärkt unsere Philosophie.**

### KL-megla GmbH

Wecostraße 15  
53783 Eitorf  
Germany

Phone + 49 (0) 22 43-9 23 00-0  
Fax + 49 (0) 22 43- 9 23 00-36  
info@KL-megla.com  
www.KL-megla.com



**Glas Scholl**  
in h. Dirk Lankermann

Paul-Rücker-Str. 12 47059 Duisburg  
Mülheim 0208 / 58 90 000  
Duisburg **0203 / 99 30 60**  
Telefax 0203 / 99 306 33

Internet [www.Glas-Scholl.de](http://www.Glas-Scholl.de)

